

รายงานสถิติเกี่ยวกับการติดตั้งระบบ GPS

ณ วันที่ 9 มกราคม 2565

1. จำนวนผู้ให้บริการ GPS ที่เชื่อมต่อข้อมูลกับกรมการขนส่งทางบก 195 ราย
2. จำนวนผู้ให้บริการ GPS และจำนวนรุ่น GPS ที่ได้รับการรับรองจากกรม

จำนวนผู้ให้บริการ GPS ที่ได้รับการรับรองจากกรม(ราย)	จำนวนรุ่น GPS ที่ได้รับการรับรองจากกรม (รุ่น)
148	512

3. จำนวนรถที่เชื่อมต่อข้อมูลกับศูนย์ GPS

รถโดยสารประจำทาง	รถโดยสารไม่ประจำทาง	รถบรรทุกไม่ประจำทาง	รถบรรทุกส่วนบุคคล	รถอื่นๆ	รวม
21,406	48,165	146,507	251,500	53,397	520,975

4. จำนวนรถที่ต้องติดตั้ง GPS และที่ติดตั้ง GPS แล้ว

ประเภทรถ	จำนวนรถที่ต้องติดตั้ง GPS (คัน)	จำนวนรถที่ติดตั้ง GPS แล้ว (คัน)	รถที่ติดตั้ง GPS แล้ว (ร้อยละ)	ความเร็วเกิน (คัน)	ร้อยละของรถที่ใช้ความเร็วเกิน	ความเร็วสูงสุด (กม./ชม.)	ความเร็วเกินเฉลี่ย (กม./ชม.)
รถโดยสาร							
•ประจำทาง	16,843	15,664	93.00	202	1.29	135	96.48
- หมวด 1	4,531	3,352	73.98				
- หมวด 2	6,089	6,089	100.00				
- หมวด 3	6,223	6,223	100.00				
•ไม่ประจำทาง	48,165	48,165	100.00	281	0.58	132	98.00
รวมรถโดยสาร	65,008	63,829	98.19	483	0.76		97.36
รถบรรทุก							
•ไม่ประจำทาง	153,852	146,507	95.23	210	0.14	123	100.41
•ส่วนบุคคล	251,500	251,500	100.00	165	0.07	123	99.60
รวมรถบรรทุก	405,352	398,007	98.19	375	0.09		100.05
รวมทั้งหมด	470,360	461,836	98.19	858	0.19		98.54

5. จำนวนรถตู้โดยสารที่ต้องติดตั้ง GPS และที่ติดตั้ง GPS แล้ว

ประเภทรถ	จำนวนรถที่ต้องติดตั้ง GPS (คัน)	จำนวนรถที่ติดตั้ง GPS แล้ว (คัน)	รถที่ติดตั้ง GPS แล้ว (ร้อยละ)	ความเร็วเกิน (คัน)	ร้อยละของรถที่ใช้ความเร็วเกิน	ความเร็วสูงสุด (กม./ชม.)	ความเร็วเกินเฉลี่ย (กม./ชม.)
•ประจำทาง	8,382	7,782	92.84				
- หมวด 1	2,794	2,437	87.22				
- หมวด 2	2,580	2,580	100.00	76	2.95	118	96.22
- หมวด 3	3,008	2,765	91.92				
•ไม่ประจำทาง	23,660	19,780	83.60				
รวมทั้งหมด	32,042	27,562	86.02				

6. จำนวนรถโดยสาร 2 ชั้น ที่ต้องติดตั้ง GPS และที่ติดตั้ง GPS แล้ว

ประเภทรถ	จำนวนรถที่ต้องติดตั้ง GPS (คัน)	จำนวนรถที่ติดตั้ง GPS แล้ว (คัน)	รถที่ติดตั้ง GPS แล้ว (ร้อยละ)	ความเร็วเกิน (คัน)	ร้อยละของรถที่ใช้ความเร็วเกิน	ความเร็วสูงสุด (กม./ชม.)	ความเร็วเกินเฉลี่ย (กม./ชม.)
•ประจำทาง	1,187	1,161	97.81	19	1.64	111	95.84
•ไม่ประจำทาง	4,795	3,923	81.81	29	0.74	108	96.07
•ส่วนบุคคล	32	13	40.63	0	0.00	0	0.00
รวมทั้งหมด	6,014	5,097	84.75	48	0.94		95.98

7. จำนวนรถพยาบาลที่เชื่อมต่อข้อมูลกับศูนย์ GPS

หน่วย : คัน

รย.1	รย.2	รย.3	รวม
951	182	15	1,148

รายงานสถิติการกระทำความผิดจากระบบ GPS รถทุกประเภท กรุงเทพมหานคร

เดือน มกราคม 2565

หน่วย : คัน

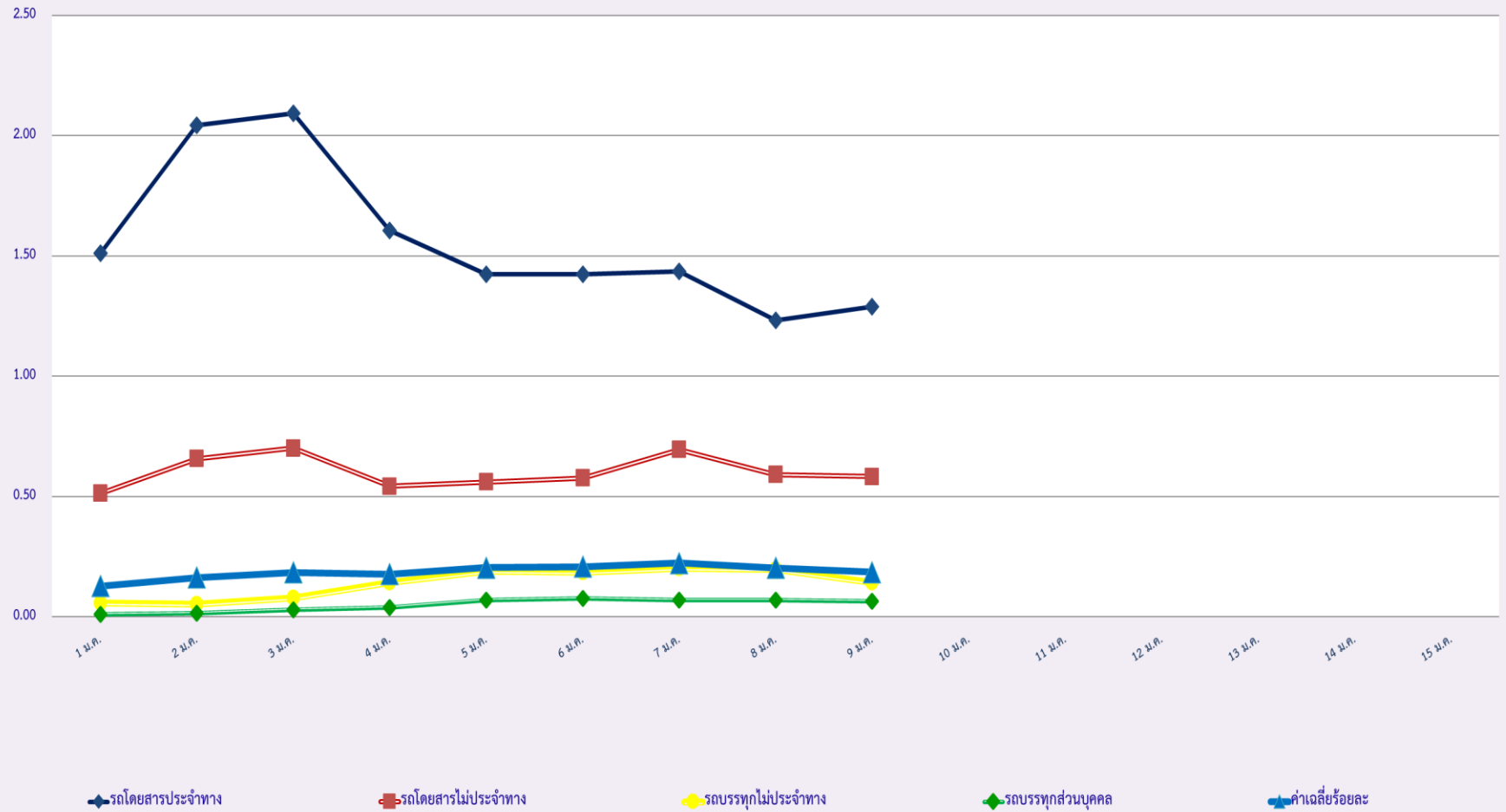
วันที่		1 ม.ค.	2 ม.ค.	3 ม.ค.	4 ม.ค.	5 ม.ค.	6 ม.ค.	7 ม.ค.	8 ม.ค.	9 ม.ค.	10 ม.ค.	11 ม.ค.	12 ม.ค.	13 ม.ค.	14 ม.ค.	15 ม.ค.	ค่าเฉลี่ยจำนวนรถ ที่กระทำความผิด	
รถโดยสาร	ประจำทาง	ความเร็วเกิน	9	18	22	18	19	13	15	10	9							15
		ไม่แสดงตน	688	770	844	994	947	863	910	801	743							840
		ชั่วโมงการทำงานเกิน	832	1,122	1,088	921	837	795	756	682	519							839
	ไม่ประจำทาง	ความเร็วเกิน	20	13	23	12	18	18	10	13	17							16
		ไม่แสดงตน	223	221	399	554	559	595	625	420	289							432
		ชั่วโมงการทำงานเกิน	204	282	400	202	128	80	82	83	94							173
	ส่วนบุคคล	ความเร็วเกิน	0	0	3	3	2	4	4	2	4							2
		ไม่แสดงตน	0	0	2	2	3	3	1	3	2							2
		ชั่วโมงการทำงานเกิน	0	0	0	0	0	1	0	0	0							0
รถบรรทุก	ไม่ประจำทาง	ความเร็วเกิน	1	1	1	2	4	2	6	5	2							3
		ไม่แสดงตน	1,416	1,445	3,324	7,826	10,426	11,531	12,093	10,740	5,473							7,142
		ชั่วโมงการทำงานเกิน	947	918	1,413	2,368	3,287	3,684	3,725	3,605	2,454							2,489
	ส่วนบุคคล	ความเร็วเกิน	2	2	1	1	3	5	0	0	4							2
		ไม่แสดงตน	185	257	911	2,272	3,139	3,546	3,715	3,706	2,355							2,232
		ชั่วโมงการทำงานเกิน	144	145	348	625	916	1,017	964	1,177	850							687

รายงานสถิติความเร็วเกินของรถตู้โดยสารประจำทาง หมวด 2 (บขส.)

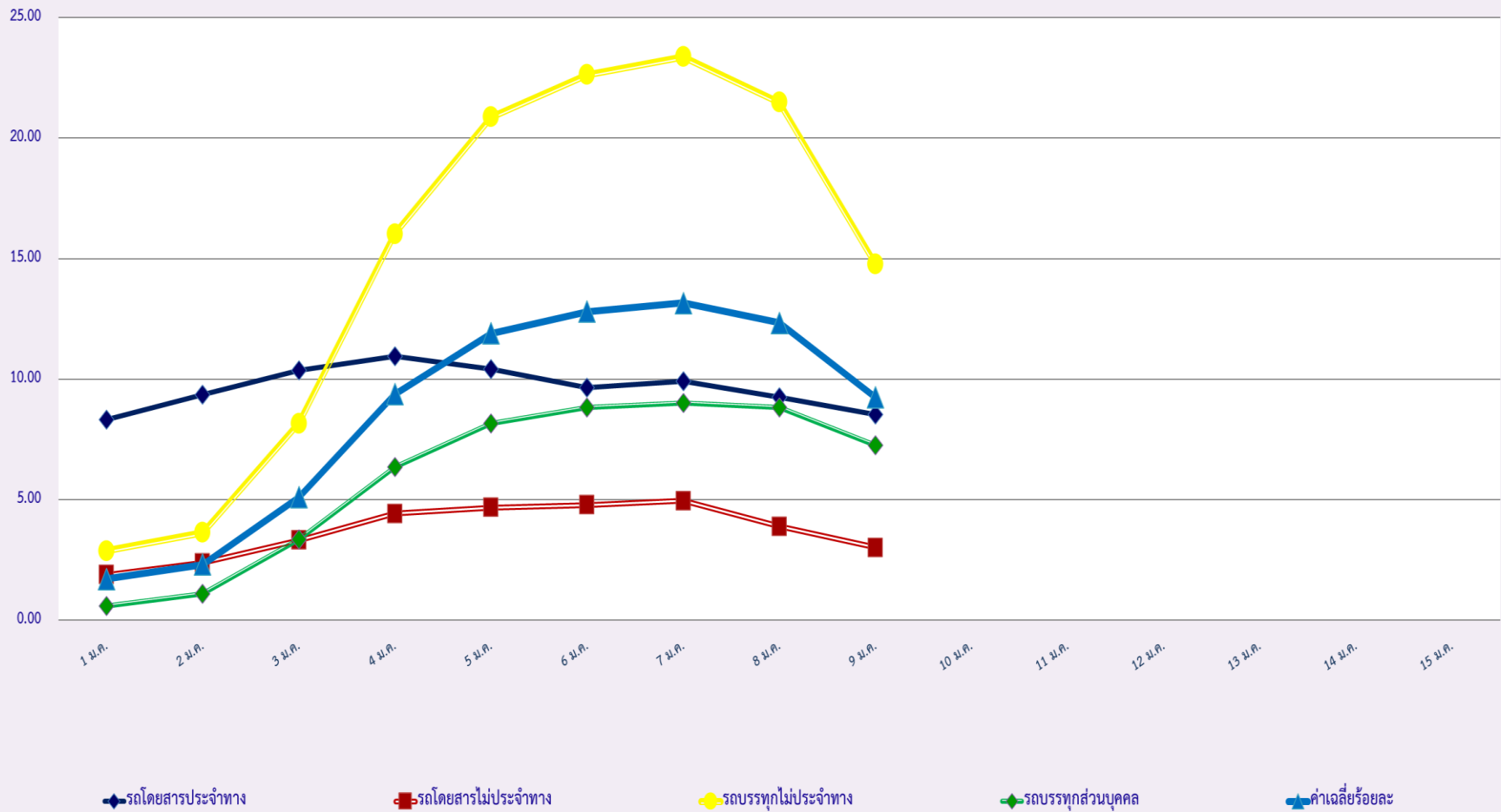
ประจำเดือน มกราคม 2565

พื้นที่		วันที่														
		1 ม.ค.	2 ม.ค.	3 ม.ค.	4 ม.ค.	5 ม.ค.	6 ม.ค.	7 ม.ค.	8 ม.ค.	9 ม.ค.	10 ม.ค.	11 ม.ค.	12 ม.ค.	13 ม.ค.	14 ม.ค.	15 ม.ค.
กรุงเทพมหานคร	จำนวน(คัน)	7	7	10	3	4	4	5	4	3						
	ร้อยละ	0.27	0.27	0.39	0.12	0.15	0.15	0.19	0.15	0.12						
ทั่วประเทศ	จำนวน(คัน)	111	122	121	101	85	72	80	73	76						
	ร้อยละ	4.28	4.71	4.68	3.90	3.28	2.79	3.08	2.82	2.95						

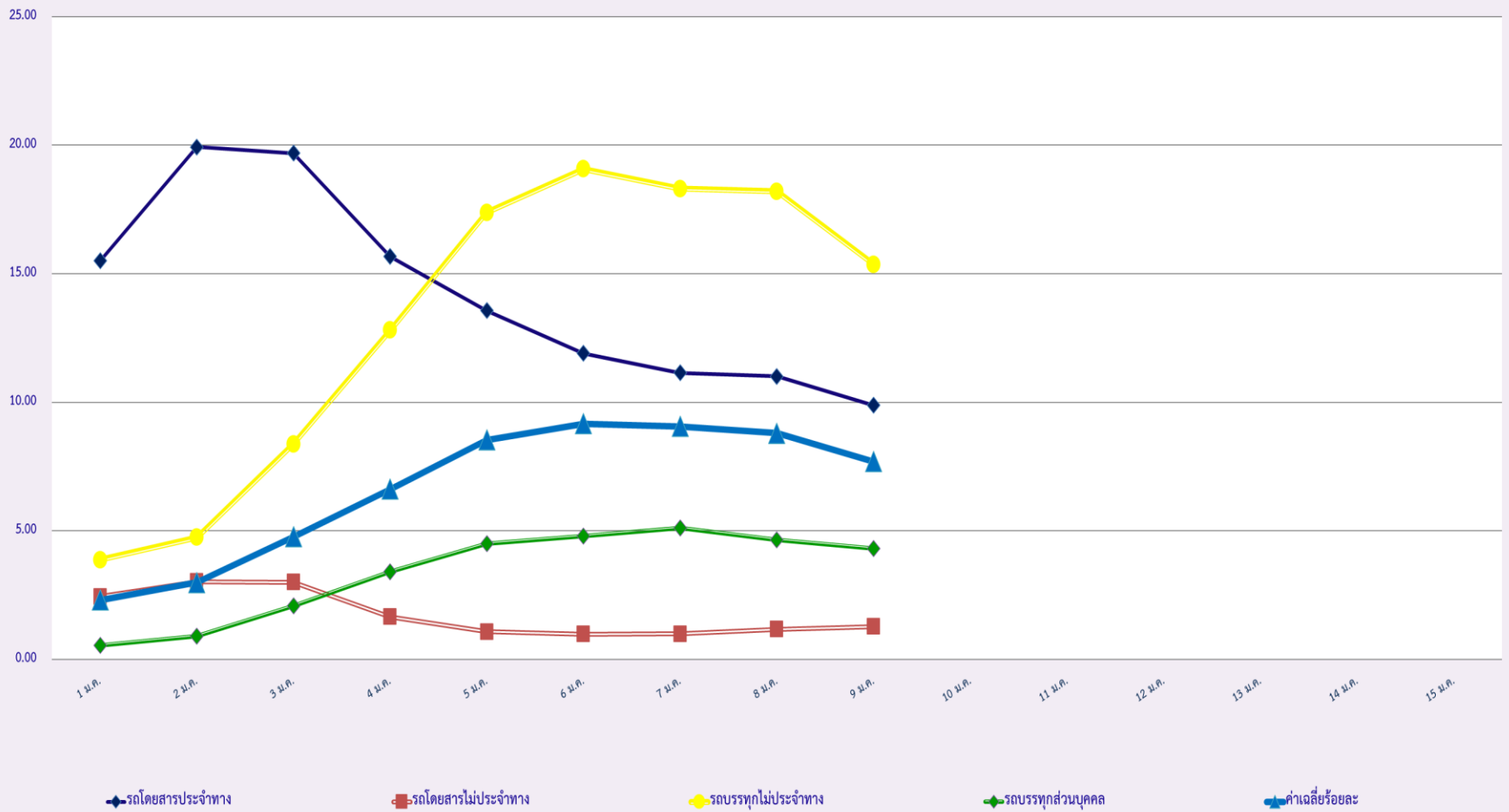
สถิติรถที่มีความเร็วเกินในรถแต่ละประเภท (ร้อยละ)



สถิติการไม่แสดงตนของพนักงานขับรถในรถแต่ละประเภท (ร้อยละ)



สถิติระยะเวลาการทำงานเกินของพนักงานขับรถในแต่ละประเภท (ร้อยละ)



สถิติรถตู้โดยสารประจำทาง หมวด 2(บขส.)ที่มีความเร็วเกิน (ร้อยละ) .

